

# „KRISEN-FLUG- MASCHINE“

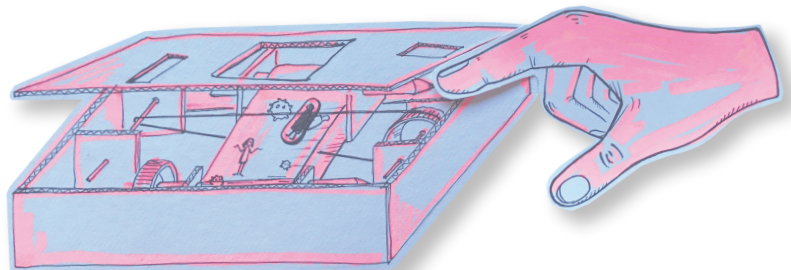
Das letzte Jahr war für uns alle von der Corona Pandemie bestimmt. Es hat sich ganz schön viel verändert, wir mussten auf vieles verzichten und haben viel Neues gelernt.

Wie war das letzte Jahr für euch? Wir wollen heute eine ganz persönliche Reisemaschine mit all euren spannenden, nervigen, traurigen und lustigen Ideen mit euch bauen. Erzählt uns eure ganz eigene Geschichte des letzten Jahres. Zeigt uns die Dinge die euren Alltag begleitet haben, aber auch besondere Situationen und Menschen. Und vielleicht habt ihr ja auch eine ganz tolle Idee für das Ende!

Schickt uns doch ein Foto an [projekt@museumderdinge.de](mailto:projekt@museumderdinge.de) oder teilt sie mit uns unter [#werkstattderdinge](https://www.instagram.com/werkstattderdinge)

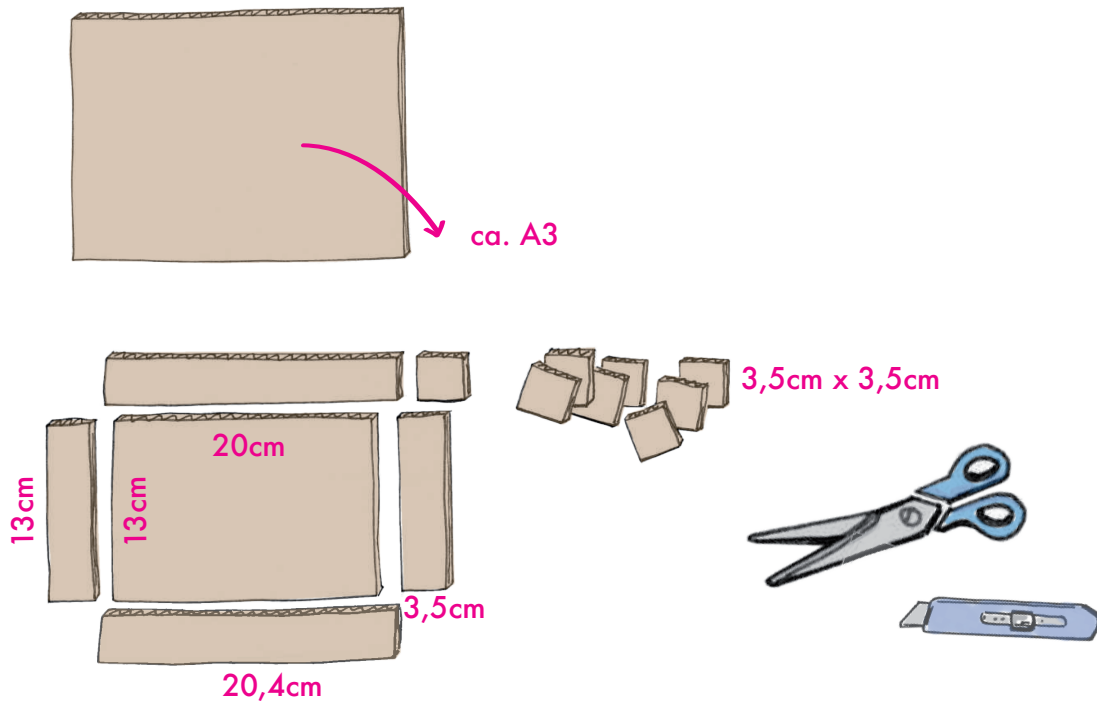
## WERKZEUGE UND MATERIALIEN

1. Well-Pappe
2. Schere / Cutter
3. Lineal
4. Bastelkleber / Heißkleber
5. Malerkrepp / Klebeband
6. Runde Stifte / Rundhölzer
7. Schaschlik-Holzstäbchen
8. Plastik Schraubverschlüsse
9. Faden
10. Papier
11. Stifte
12. Eltern, Freunde oder Großeltern, die mit euch gemeinsam basteln.

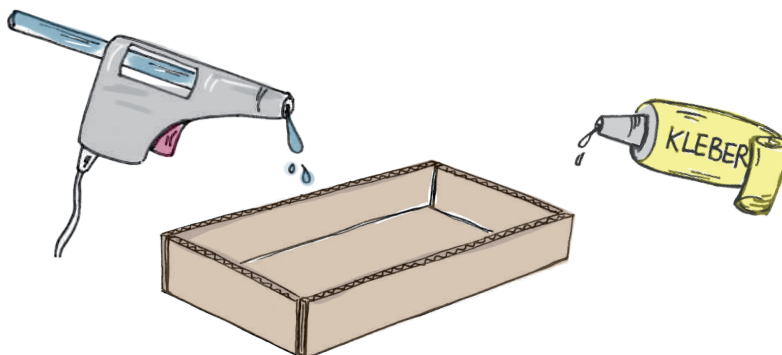


# Aufbau-Anleitung für deine Krisen-Flug-Maschine

- 1 Als erstes benötigst du ein ca. A3-großes Stück Wellkarton. Schneide folgende Teile mit Schere oder Cutter aus.

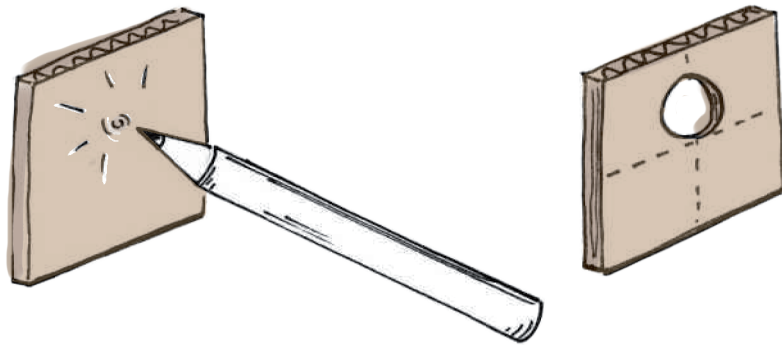


- 2 Klebe jetzt deine Kiste zusammen. Mit Heißkleber geht das schnell und hält sehr gut. Wenn du keinen Heißkleber hast, nimm flüssigen Bastelkleber. Lass den Kleber vollständig trocknen und unterstütze deine Klebestellen ruhig mit Malerkrepp.

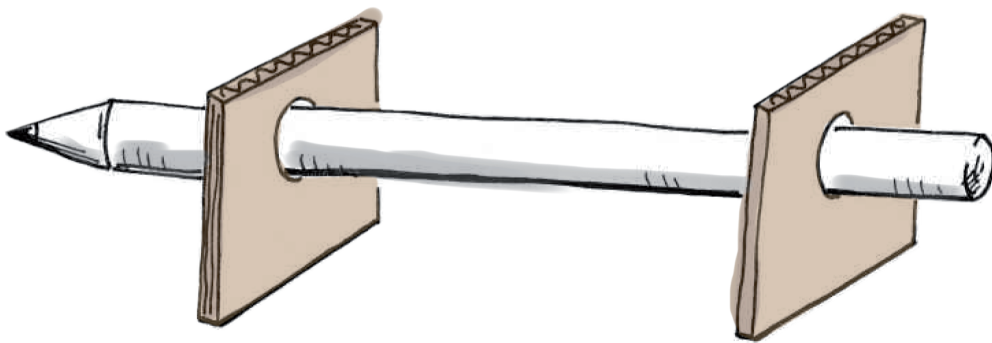


Jetzt bereitest du die Konstruktion für die Leinwand vor.

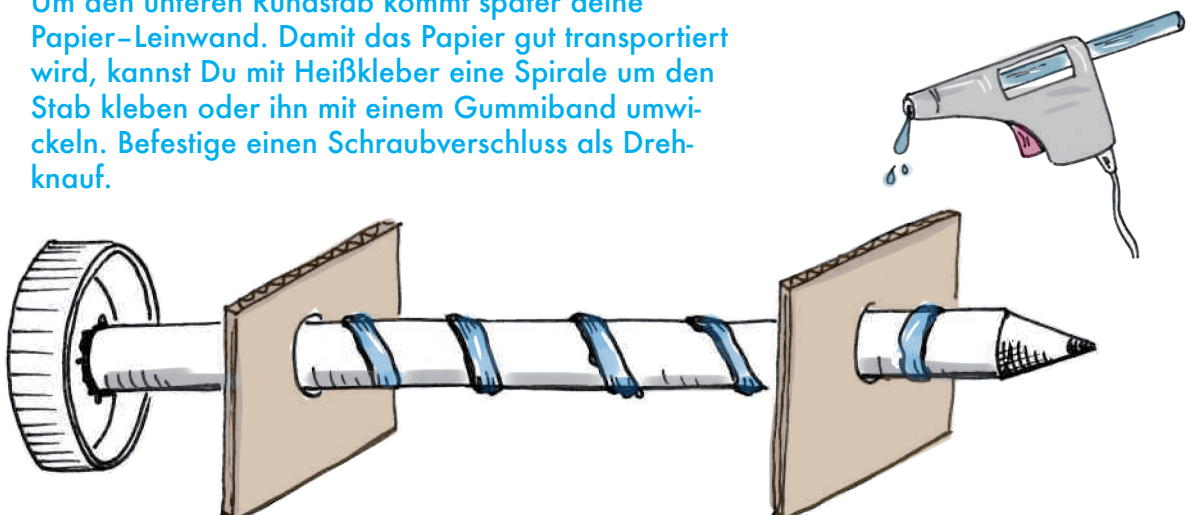
- A** Pikse je ein Loch auf gleicher Höhe in vier der vorbereiteten Karton-Stücke mit einem Durchmesser von ca  $\varnothing$  8mm



- B** Die Rundhölzer müssen beweglich in den Löchern sitzen.



- C** Um den unteren Rundstab kommt später deine Papier-Leinwand. Damit das Papier gut transportiert wird, kannst Du mit Heißkleber eine Spirale um den Stab kleben oder ihn mit einem Gummiband umwickeln. Befestige einen Schraubverschluss als Drehknopf.



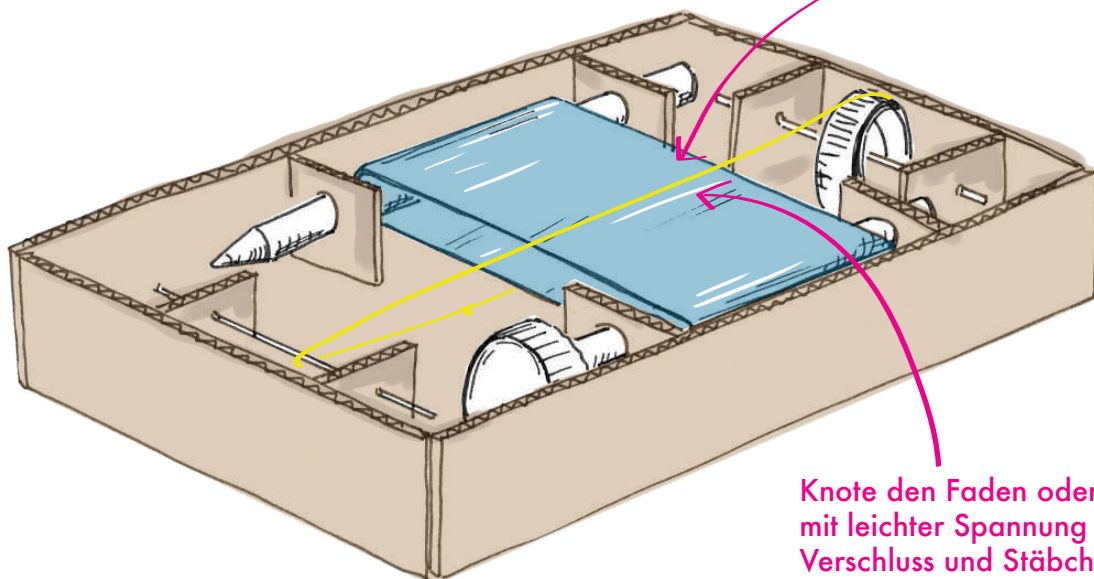
4

Ähnlich gehst du mit den Schaschlik-Stäbchen um. Schneide dir ein ausreichend langes Stück ab. Du brauchst 2 Stäbchen. Pikse sie jeweils durch zwei der vorbereiteten Papp-Stücke. Auf der rechten Seite befestigst du mittig den zweiten Schraubverschluss.

5

So sieht alles fertig positioniert und eingeklebt aus.

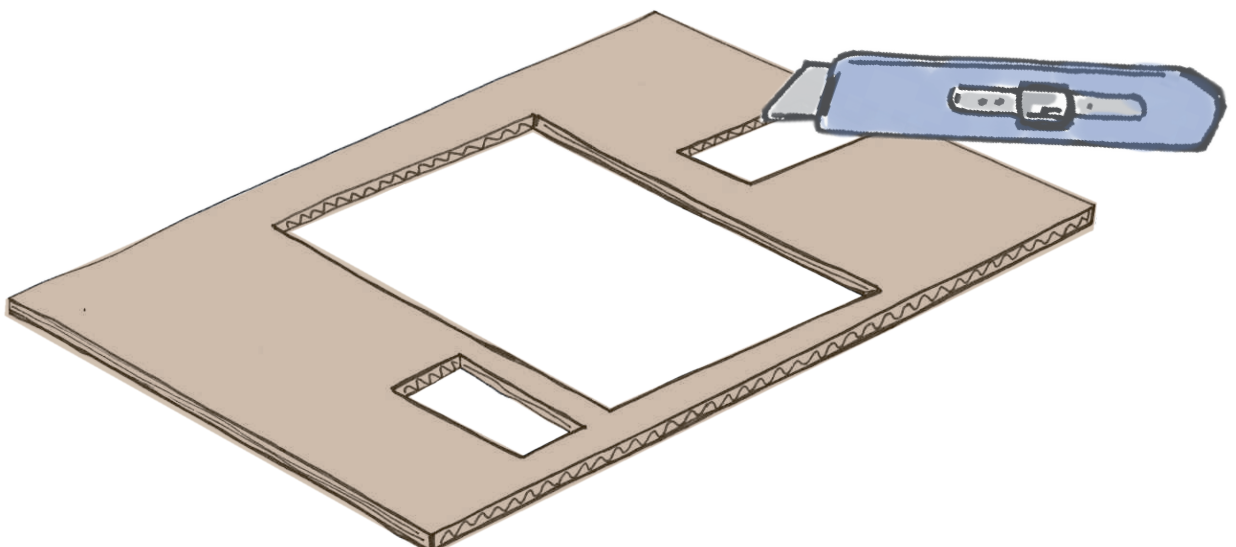
Gestalte deine Leinwand vor dem Einkleben und passe sie dann in der Länge an.



Knote den Faden oder ein Gummi mit leichter Spannung zwischen Verschluss und Stäbchen fest.

6

Miss die Positionen der Schraubverschlüsse und der Leinwand aus und schneide einen Deckel mit den entsprechenden Löchern für deine Kiste aus.

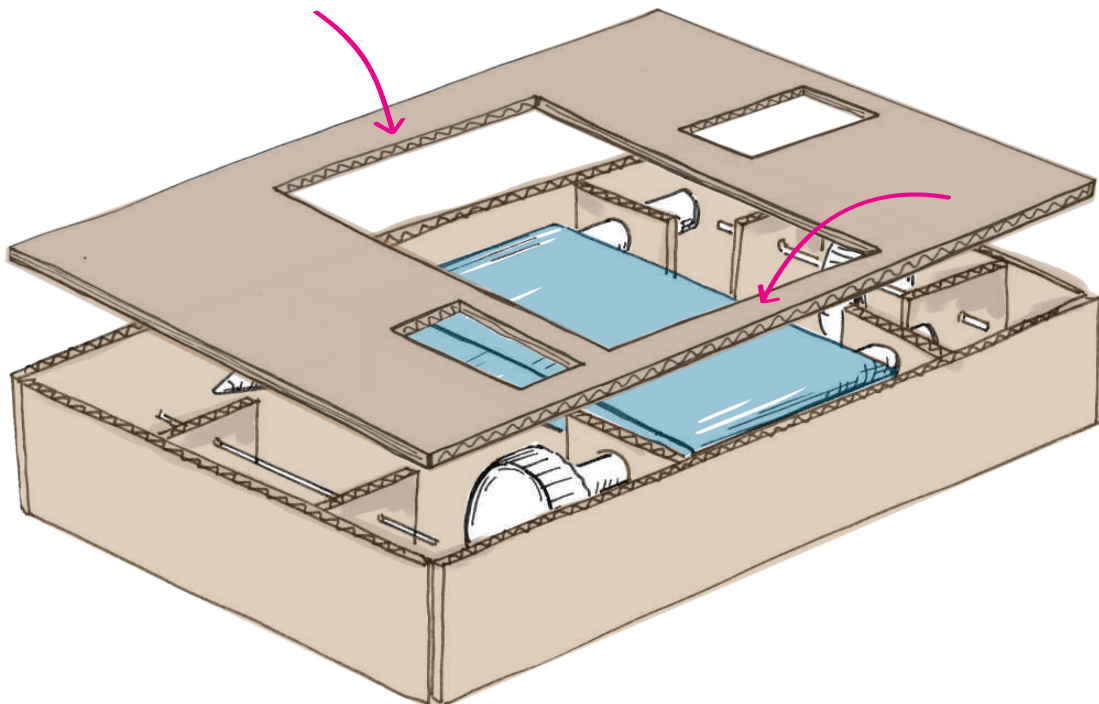




7

Klebe den Deckel an zwei gegenüberliegenden Seiten fest. So kannst du die Krisen-Flug-Maschine wieder öffnen, um z.B. eine neue Leinwand einzulegen.

Hier kannst du den Deckel mit Klebeband an der Kiste befestigen



Viel Spaß beim Gestalten deiner Krisen-Flug-Maschine!

